



catalogo becchi e prodotti 2026

SPEDIZIONI IN TUTTA ITALIA

COMODATO BIDONCINI
DELL'AZOTO

ASSISTENZA TECNICA



SEGUICI SU INSTAGRAM
[gplus_dairygoat](https://www.instagram.com/gplus_dairygoat)

Perché fare l'inseminazione artificiale IA?



Controllo sanitario

Limita l'introduzione di animali provenienti da altre aziende possibili portatori di patologie, il passaggio tra le capre di malattie tramite il becco. Le dosi prodotte nei centri genetici hanno garanzia sanitaria secondo un sistema basato su 4 livelli di controllo sanitario: l'allevamento d'origine del becco, la madre del becco, la quarantena e screening annuale dei becchi al centro genetico, sul materiale seminale raccolto.



Variabilità genetica

Avendo accesso alla genetica dei becchi provenienti da diverse linee genetiche controllo la consanguineità e ho la possibilità di avere nel mio allevamento femmine nate da tantissimi becchi diversi, dei migliori allevamenti esistenti ottenendo più facilmente risultati invece che nate da un solo becco aziendale.



Progresso genetico

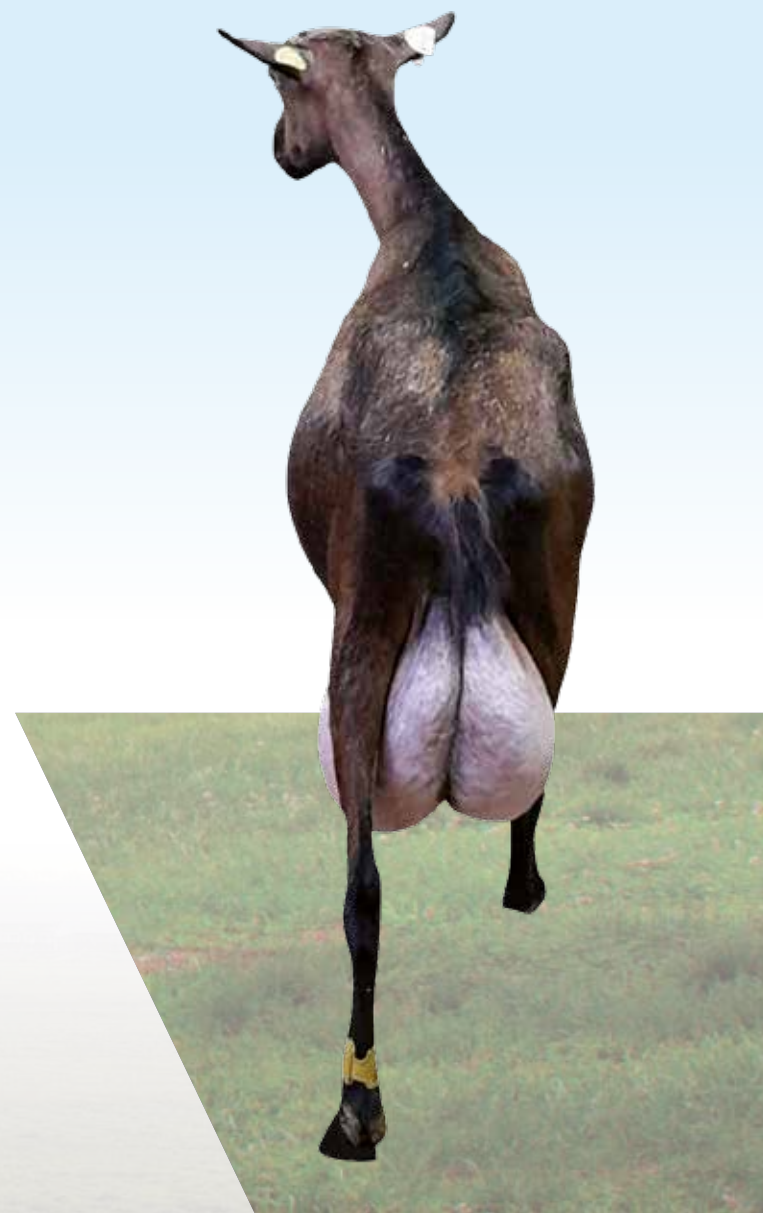
Le dosi provengono da becchi miglioratori ad una prova di progenie (nati dai migliori padri e madri della popolazione ma confermati in base alla qualità delle figlie) quindi io ho la effettiva certezza che il becco che sto usando sia un becco che apporta dei miglioramenti, velocizzo il progresso genetico della mia stalla, le mie figlie avranno direttamente metà dei geni dei migliori becchi selezionati. Posso inoltre scegliere il becco per singola capra, sfruttandone al meglio le caratteristiche, e avere accesso a becchi che apportano provatamente caratteristiche che al mio allevamento interessano, avendo la certezza che migliorino il mio gregge per determinate caratteristiche.



Management

Concentrando i calori, con il trattamento ormonale o con l'effetto maschio, sia del gruppo di capre che voglio fecondare, che di quelle che poi destinerò alla monta naturale, permetto di concentrare i parti in un determinato periodo e quindi di avere una gestione aziendale delle madri e dei capretti semplificata.

La nostra mission è garantire all'allevatore **la miglior genetica e il miglior supporto tecnico:** ingredienti fondamentali per ottenere **il maggior reddito** per l'allevatore.



Schemi e protocolli per la pratica dell'inseminazione artificiale caprina

Protocollo ormonale



Destagionalizzazione + spugna + effetto becco



Destagionalizzazione + effetto becco



Calori naturali (nov-feb)



Effetto becco in anticipo di stagione (set-ott)



Ricordati sempre di chiamare il veterinario per verificare le pseudogvidanze in anticipo.
Gli schemi sono tratti dalle Fiches Techniques del Groupe Reproduction Caprine, consultabili anche sulle schede del progetto Democapra.

Offerta genetica francese



Note per interpretare l'offerta genetica francese

INDICI ELEMENTARI

- CD** **Coefficiente di Determinazione.** Misura l'attendibilità degli indici genetici, dipende dal n° di figlie e di allevamenti ed è tanto maggiore quanto maggiore è il n° di figlie e la loro ripartizione in più allevamenti (varia da 0 a 100, più la cifra è vicina a 100 maggiore è la precisione di stima e quindi l'attendibilità degli indici)
- ND** **Numero delle figlie del becco**
- HERDS** **Numero degli allevamenti in cui sono nate le figlie del becco**
- ILATTE** **Indice quantità di Latte o kg di latte** (espresso in kg)
- IMP** **Indice Materia Proteica o kg di proteina** (espresso in kg)
- IMG** **Indice Materia Grassa o kg di grasso** (espresso in kg)
- ITP** **Indice Tasso Proteico o % di proteina** (espresso in grammi /kg)
- ITB** **Indice Tasso Butirrico o % di grasso** (espresso in grammi / kg)
- IFERT** **Indice fertilità:** base 100, riflette il tasso di successo all'IA delle figlie del becco, attraverso la loro genotipizzazione e le prestazioni di numerose figlie in vari allevamenti
- ICELL** **Indice Cellule:** indice espresso su base 100. Gli indici superiori a 100, corrispondono ai maschi miglioratori per questo carattere, che hanno quindi figlie con una numerazione cellulare inferiore alla media della popolazione
- αS1 CASEINA** **C+:** trasmissione di un allele forte per la caseina Alfa S1 a un discendente su due
C++: trasmissione di un allele forte per la caseina Alfa S1 a tutta la discendenza

INDICI COMBINATI

- IPC** **Indice Produttivo Caprino**
Alpine: $IPC = MP + 0.4 TP + 0.1 MG + 0.2 TB$ | *Saanen:* $IPC = MP + 0.4 TP + 0.2 MG + 0.1 TB$
Deriva dalla associazione degli indici elementari IMP, ITP, IMG e ITB, costituisce il criterio economico di selezione basato sulla produzione di latte quantitativa e qualitativa, espresso su base 100
- IMC** **Indice Morfologico Caprino**
In entrambe le razze: $IMC = PROFONDITÀ ATTACCO ANTERIORE + PROFILO DELLA MAMMELLA + POSIZIONE IMPIANTO + LARGHEZZA ATTACCO POSTERIORE + ORIENTAMENTO CAPEZZOLI$
caratteri che riassumono più dell'80% della morfologia della mammella. Come l'IPC è espresso su base 100, questo significa che il valore 100 corrisponde alla media della popolazione caprina francese e che i 2/3 della popolazione si situano tra i 90 e i 110 (1 deviazione standard)
- ICC** **Indice Combinato Caprino**
Nella razza Camosciata: $ICC = IPC + 0.4 IMC + 0.2 ICELL + 0.3 IFERT$
Nella razza Saanen: $ICC = 0.9 IPC + 0.5 IMC + 0.3 ICELL + 0.3 IFERT$
L'ICC costituisce il criterio economico di selezione unico per le due razze Camosciata e Saanen. Deriva dalla combinazione dell'indice IPC, IMC, ICELL e IFERT con dei pesi diversi per le due razze a causa delle loro differenze genetiche e fisiche, unendo criteri produttivi e morfologici



Offerta genetica francese

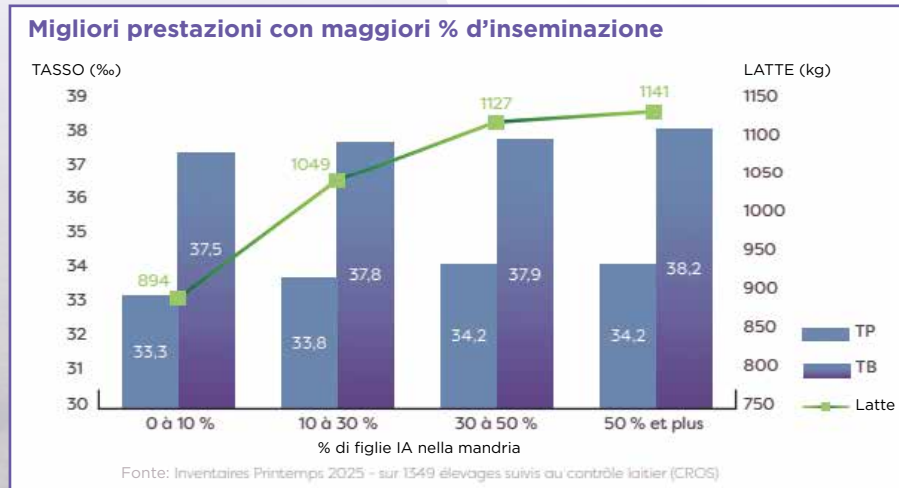
Capgènes nasce nel 1975 ed è l'unico centro nazionale francese di produzione di seme caprino, è inoltre l'organismo professionale per la definizione degli obiettivi di selezione, la conduzione di schemi di miglioramento genetico per le razze Alpine e Saanen, la gestione dei progetti e la rappresentanza nazionale per il miglioramento genetico delle razze caprine.

La forza del programma genetico francese è la grande quantità di animali in controllo e in selezione:

la base di selezione del programma genetico francese è di 150.000 capre delle 400.000 sotto controllo delle prestazioni casearie, la popolazione francese caprina è di 900.000 capre, di più di 5.700 allevamenti, dalle capre in base di selezione le migliori 1.500 saranno quelle progenitrici dei futuri becchi in selezione, di questi 400 verranno genotipizzati, ottenendo i 140 migliori che saranno destinati ad una quarantena al centro genetico, ne rimarranno circa 130 che saranno poi destinati ad una prova di monta ottenendo 110 animali, testati genotipicamente, di cui 35 saranno i migliori becchi provati, la genotipizzazione è stata inserita in tutti gli stadi del programma genetico nel 2019.

Capgenes ha come obiettivo pensare al **futuro** e alla **redditività** dell'allevamento per l'allevatore.

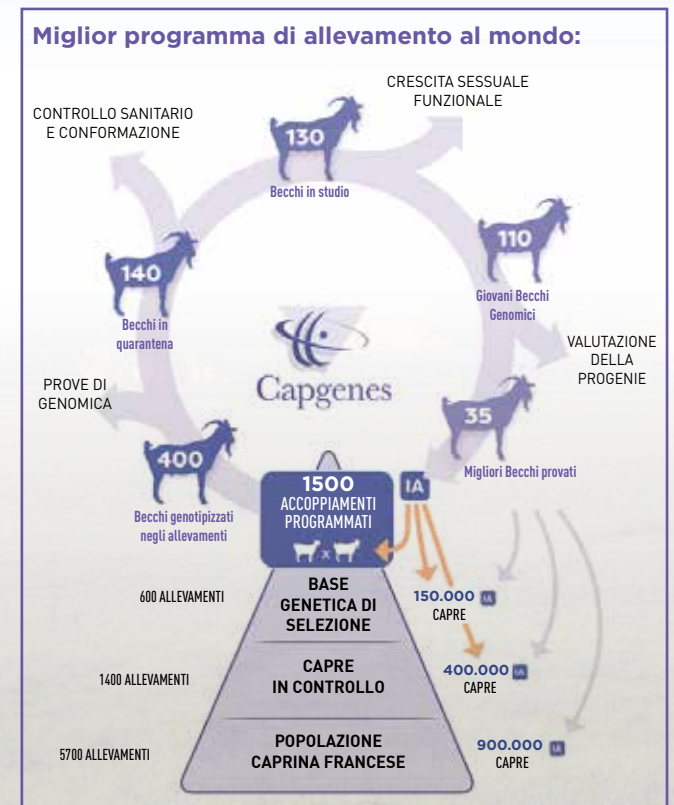
 **+263€ / capra / anno di prodotto lordo**  **+45% di formaggio per capra**



Tra gli allevatori di capre da latte, il margine lordo aumenta con il livello di investimento in genetica:

- + latte**
- + qualità**
- + vendite di riproduttori**

+1€ investimento genetico = +5.20€ di margine



Razza camosciata

completi

latte

morfologia

ID NUMBER	NAME	AI CODE	P/G	DTRS.	HERDS	REL.	IPC	MILK	PROT kg	PROT %	FAT kg	FAT %	IMC	SCS	FERT	CASEIN	SIRE	PGS	MGS
FR53768471228	NAEL	N530	PROVEN	91	56	94	102	20	0,1	-0,4	1,7	0,9	97	102	95	C++	E545 EDDY	S507 SOJA	53768430304
FR53645191192	PEPSI	P172	PROVEN	58	35	92	88	24	-0,5	-1,5	0,5	-0,5	101	101	113		J193 JONAS	E182 EPANOUI	E190 ELOQUENT
FR32072591065	POLKA	P153	PROVEN	98	61	95	114	20	0,8	0,1	2,6	1,8	97	106	104	C++	G509 GIMMI	A523 ATOME	32072510203
FR29532120063	REDFORD	R195	PROVEN	67	44	93	126	17	2,1	1,7	0,1	-1,1	96	103	102		H167 HIP	C195 CHILI	F175 FOLIO
FR53731401005	ROYALTI	R124	PROVEN	152	90	96	116	4	1,2	1,2	0,1	-0,1	98	104	100		I503 INSTAR	D564 DOCILE	H167 HIP
FR36126921248	SOLEIL	S178	PROVEN	148	93	96	120	63	1,8	-0,5	3	0,5	95	113	105	C++	M190 MMM	F175 FOLIO	G509 GIMMI
FR53592211288	STEPHANE	S147	PROVEN	123	69	96	121	24	2	1,2	-0,2	-1,5	96	92	103	C++	I552 ILFY	D564 DOCILE	I511 IFYOUCAN
FR36026822145	TORONTO	T170	PROVEN	56	39	90	118	20	1,4	0,7	1	0,3	93	90	98	C++	L560 LEONIDAS	F198 FANFARON	36026818129
FR48502231006	UDANCY*	U251	GENOMIC	45	94	91	116	12	1,3	0,8	0,1	-0,4	102	99	94	C++	N516 NECTAR	F198 FANFARON	I503 INSTAR
FR36177105691	LASSO*	L574	PROVEN	199	121	97	112	50	1	-0,4	2,4	0,6	98	99	100	C++	F501 FACTOR	P540 PEPONE	C195 CHILI
FR16160570063	NESS	N173	PROVEN	94	56	94	114	60	1,4	-0,6	2,4	0,3	97	102	97	C++	E545 EDDY	S507 SOJA	H157 HANIBAL
FR36177117678	NITROGEN	N583	PROVEN	95	52	95	93	30	-0,2	-1,3	0,5	-0,4	98	101	102	C++	H562 HUFFMAN	B574 BABAKAR	D199 DUZEL
FR57535292002	PACTOL	P113	PROVEN	177	113	96	137	100	3,7	0,7	1,8	-1,9	96	99	98	C++	I552 ILFY	D564 DOCILE	C108 CASCADEUR
FR57522792030	PATOU	P130	PROVEN	88	52	94	112	75	1,3	-1,2	3,1	0,4	101	111	97	C++	J171 JOSS	E174 EAUDVY	C195 CHILI
FR36126920144	RAYBAN	R192	PROVEN	90	56	95	128	180	3,3	-2,2	5,5	-1,1	88	103	103		H167 HIP	C195 CHILI	F175 FOLIO
FR53522812173	SEOLIS	S114	PROVEN	100	61	94	113	17	1,1	0,6	0,2	-0,5	91	107	105	C++	P516 PASTAGA	J171 JOSS	H167 HIP
FR53522812158	SUMO	S113	PROVEN	61	35	93	114	66	1,8	-0,3	0,9	-1,9	104	107	99	C++	I552 ILFY	D564 DOCILE	I511 IFYOUCAN
FR24154821301	TARTARIN	T141	PROVEN	118	80	93	131	127	3,2	-0,7	3,4	-1,2	104	109	114	C++	R102 RITON	J182 JHOERY	48502271062
FR36081121085	TILOUP	T530	PROVEN	76	48	91	107	66	1,2	-1,1	1,5	-1,3	97	96	99	C++	R106 RAVIOLI	H157 HANIBAL	36081114217
FR40508020537	TORERO	T538	PROVEN	136	92	94	135	144	3,6	-1	4,9	-0,7	99	100	88	C++	N503 NOAM	H157 HANIBAL	F198 FANFARON
FR16012291144	PANAMA*	P182	PROVEN	165	101	96	108	79	1,5	-1,1	1,2	-2	109	93	97	C+	I101 IAM	C130 CANIBAL	G192 GUI
FR55593092437	PIRLO*	P154	PROVEN	45	28	90	120	18	1,3	0,8	1,6	1,1	95	91	98	C++	H167 HIP	C195 CHILI	F198 FANFARON
FR32072511024	SECHAN	S163	PROVEN	93	58	97	93	7	-0,2	-0,6	-0,3	-1,1	120	95	101	C++	P510 PUNK	I147 IDEAL	N516 NECTAR

*eterozigote alla scrapie

Razza saanen

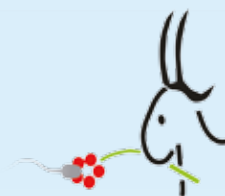
completi

latte

ID NUMBER	NAME	AI CODE	P/G	DTRS.	HERDS	REL.	IPC	MILK	PROT kg	PROT %	FAT kg	FAT %	IMC	SCS	FERT.	CASEIN	SIRE	PGS	MGS
FR22643815217	LEYTON	L581	PROVEN	61	38	91	104	26	0,5	-0,4	0,4	-0,5	98	104	98	C+	F532 FISCO	T136 TITI	22643870210
FR53681571579	NINJA	N112	PROVEN	242	119	97	114	20	0,2	-0,5	4,9	4,8	96	118	84	C++	G118 GULLI	B502 BALO	H120 HALF
FR16230181633	OPERCULE	O160	PROVEN	51	38	91	107	7	0,2	0,1	1,6	2	105	99	104	C+	H573 HUTEH	V101 VELOURS	E566 EXUBERANT
FR57016581209	OTCHO	O187	PROVEN	146	90	96	131	85	2,5	-0,2	3,5	0,1	96	101	90	C++	G563 GUINNESS	T136 TITI	F123 FUN
FR53507091001	POTIRON	P538	PROVEN	48	35	91	102	32	0,5	-0,3	-0,2	-1,3	106	98	106	C+	I530 IMALDI	D117 DEMOCRATE	F532 FISCO
FR53507001001	RADJA	R160	PROVEN	46	29	90	138	31	2,2	1,5	3,5	3,3	97	99	93		O129 ORIANDO	F119 FRIPOUILLE	F532 FISCO
FR53558411064	SAUVIGNON*	S519	PROVEN	119	64	96	130	22	2,2	1,6	0,9	-0,2	101	112	110	C++	P167 PATRIOTE	H550 HOUBLON	S3558471050
FR24019511044	STAIN	S503	PROVEN	62	41	92	98	25	-0,1	-1,1	1,4	0,2	103	98	111	C+	M541 MARLOW	D132 DOUDOU	H550 HOUBLON
FR57016561195	MILOU	M504	PROVEN	171	103	97	136	145	3	-1,5	5,7	0,7	97	100	101		E566 EXUBERANT	U548 ULFON	F131 FRISSON
FR53643161314	MISTIGRI	M107	PROVEN	86	53	94	100	101	0,8	-2,6	1,8	-1,9	99	109	91	C++	G563 GUINNESS	T136 TITI	E503 ERNEST
FR57044071419	NISCHI	N193	PROVEN	57	35	92	126	102	2,8	-0,3	1,1	-3,2	88	86	105	C+	G593 GELUK	A144 ACTIF	S7044000392 392
FR53507071004	NOE	N550	PROVEN	80	50	94	148	116	3,8	0,4	4,1	-0,1	83	97	94		F186 FLUOR	A145 AJAX	A137 AVION
FR53696071040	NUTELLA	N117	PROVEN	58	36	93	144	167	4,4	-0,9	3,2	-2,8	84	91	92		H550 HOUBLON	C111 CADBURY	F532 FISCO
FR23243518039	ONEAGAIN	O554	PROVEN	151	84	97	113	51	1,4	-0,2	0,5	-1,5	99	99	104	C+	F186 FLUOR	A145 AJAX	F131 FRISSON
FR24019581033	ORNICAR	O501	PROVEN	191	109	97	124	68	2	0	2	-0,3	101	100	89	C++	G101 GAMIN	U548 ULFON	F532 FISCO
FR57002221148	SORBET	S122	PROVEN	39	22	88	133	160	3,3	-1,5	3,8	-2	90	103	97	C+	P507 PHILOU	G563 GUINNESS	N118 NAVARRE
FR24019511043	SPHINX*	S502	PROVEN	89	51	95	142	86	3	0,2	4,6	1,5	93	106	113	C+	M541 MARLOW	D132 DOUDOU	H550 HOUBLON
FR24215121001	SYMPA	S131	PROVEN	10	10	83	135	118	3,1	-0,6	3,7	-1	93	100	104		M550 MURANO	G118 GULLI	F532 FISCO
FR16343721007	TECOOL*	T175	PROVEN	50	35	90	122	99	1,9	-1,5	4,1	0,2	93	117	92	C++	L109 LYNX	F509 FASCINANT	16343770003
FR35570522031	THE	T146	PROVEN	30	22	87	145	107	3,6	0,8	3,2	-0,6	91	97	102	C+	M135 MANIAC	G307 GALAX	F532 FISCO

*eterozigote alla scrapie

Offerta genetica austriaca



L'allevamento caprino in Alta Austria ha origine nel 1946, l'Associazione statale per l'allevamento caprino dell'Alta Austria è una delle più antiche associazioni di allevamento austriache, in collaborazione con l'Associazione federale austriaca per ovini e caprini e le associazioni regionali.

Un programma di miglioramento genetico basato sulla **morfo-funzionalità**.

Il programma di selezione austriaco si pone come obiettivo di miglioramento genetico la produzione di latte e valori qualitativi ma anche della morfologia: struttura corporea e forma corretta della mammella, che devono garantire maggiore vita funzionale e mungibilità. La maggior parte degli allevamenti Austriaci sono in zone montane e pertanto necessitano di **animali forti e funzionali**.

Il programma genetico austriaco si basa sui dati raccolti attraverso i controlli funzionali delle capre austriache. Attualmente l'Austria vanta una popolazione caprina di 99.019 capi, di cui 28248 sono da riproduzione. Di queste 14082 sono sotto monitoraggio ufficiale della riproduzione, e si hanno 1500 aziende iscritte al libro genealogico.

La forza dell'offerta austriaca sono gli **indici combinati**.

Questi indici tengono conto della performance delle figlie dei becchi selezionati basati oltre che sulla quantità di latte, percentuali di grassi e proteine e delle cellule somatiche, della persistenza e della facilità al parto, garantendo inoltre buona fertilità e discendenza certificata mettendo a disposizione i pedigree dei becchi.

Indici genetici combinati

Gli indici sono basati su base 100, con deviazione standard di 12 punti.

- **GZW: indice combinato generale**
composto da Indice Latte e Indice Fitness
- **FIT: Indice Fitness**
calcolato in base a cellule somatiche, persistenza e facilità al parto
- **MW: Indice Latte**
calcolato in base alla quantità di latte, contenuto di grassi e proteine

ZZ: Indice Cellule Somatiche (SCC)

Persistenza: persistenza di lattazione

GEB: numero di capretti nati

Valutazione morfologica

R.= Rahmen = struttura

Fo.= Form = forma

Fu.= Fundament = piedi ed appiombi

B.= Bemuskelung = muscolosità

Classificazione morfologica finale

Ia, IIa, Ib, IIb.

Può derivare anche da eventuale punteggio assegnato durante concorsi morfologici ufficiali.

HELLI



AT745945860

GZW
106

FIT
110

MW
101

razza Camosciata nascita 29\12\2018

MORFOLOGIA

R: 7 Fo: 6 Fu: 6 B: 6

n° lattaz.	1	2	3
gg mung.	240	240	240
kg latte	560	713	556
% gr	3,38	2,89	4,17
kg gr	18,9	20,6	23,2
% pg	3,00	2,76	3,17
kg pg	16,7	19,8	17,6

CÄSAR



AT233445240

GZW
107

FIT
102

MW
108

Figlia
di Cäsar

razza Camosciata nascita 16\01\2014

MORFOLOGIA

R: 7 Fo: 6 Fu: 7 B: 7

n° lattaz.	1	2	3
gg mung.	177	201	209
kg latte	494	690	729
% gr	3,25	3,19	3,29
kg gr	15,7	21,8	23,9
% pg	2,99	3,01	3,02
kg pg	14,8	20,6	21,9

SNIPER



AT365618980

GZW
100

FIT
110

MW
93

razza Camosciata nascita 27\09\2020

MORFOLOGIA

R: 7 Fo: 6 Fu: 6 B: 6

n° lattaz.	1
gg mung.	152
kg latte	465
% gr	3,49
kg gr	15,3
% pg	3,10
kg pg	14,7

M. ADEMA



NL1000527441

GZW
112

FIT
107

MW
112

razza Saanen nascita -

MORFOLOGIA

R: 8 Fo: 8 Fu: 8 B: 8

n° lattaz.	1	2	3
gg mung.	231	228	223
kg latte	850	932	911
% gr	3,93	3,83	3,73
kg gr	33,3	35,4	34
% pg	3,54	3,58	3,42
kg pg	30	30,3	31,1

MONTANA



NL 100136624224

GZW
113

FIT
109

MW
112

razza Saanen nascita 10\02\2017

MORFOLOGIA

R: 9 Fo: 8 Fu: 7 B: 9

n° lattaz.	1	2	3
gg mung.	240	232	240
kg latte	882	891	1134
% gr	3,45	3,47	3,42
kg gr	30,4	30,6	40,1
% pg	3,17	3,08	3,09
kg pg	28,1	27,3	34,3

PUPAL



AT 375.585.340

GZW
99

FIT
107

MW
93

razza Saanen nascita 20\01\2015

MORFOLOGIA

R: 7 Fo: 8 Fu: 7 B: 8

n° lattaz.	1	2	3
gg mung.	227	232	220
kg latte	801	845	630
% gr	3,42	3,74	3,39
kg gr	27,1	31,2	21,3
% pg	3,39	3,44	3,12
kg pg	27,1	28,9	19,8

FRANZ



AT915116770

GZW
-

FIT
-

MW
-

razza Toggenburg nascita 11\02\2021

MORFOLOGIA

R: 7 Fo: 6 Fu: 7 B: 6

n° lattaz.	1
gg mung.	227
kg latte	801
% gr	3,42
kg gr	27,1
% pg	3,39
kg pg	27,1

CVB CALIF 4



AT299976480

GZW
-

FIT
-

MW
-

razza Toggenburg nascita 14\01\2021

MORFOLOGIA

R: 7 Fo: 7 Fu: 7 B: 7

n° lattaz.	1
gg mung.	227
kg latte	801
% gr	3,42
kg gr	27,1
% pg	3,39
kg pg	27,1

Offerta genetica spagnola



Caprigran è il centro genetico che si occupa del miglioramento della razza Murciano-Granadina più importante della Spagna, primo a livello nazionale e riconosciuto in tutto il mondo, è stato creato nell'anno 1996 come centro genetico riconosciuto UE, ma porta avanti il miglioramento genetico fin dal 1979, ospitando nel centro fino a 60 riproduttori.

Fin da subito sono stati oggetto di selezione i caratteri di produzione di latte, proteine e loro classificazione e soprattutto grassi, componenti riunite nell' estratto secco (contenuto di solidi totali), introducendo dal 2020 un'attenzione per il picco produttivo e persistenza della lattazione.

Nella valutazione genetica la base genetica è composta da 159.067 lattazioni completate e stardandizzate a 210 giorni di durata, registrate su 49.766 capre (media di 3,2 lattazioni per animale).



Note per interpretare l'offerta genetica

VGC Valore Genetico Combinato: indice genetico(EBV)composto totale, comprendente di tutti i caratteri produttivi oggetto di selezione e rispettiva attendibilità

ESTRATTO SECCO: indicatore dei solidi totali, tutte le componenti esclusa l'acqua presenti nel latte, indicatore diretto della resa casearia

CASEINE:

αs1-Caseina: il genotipo BB è associato ad una alta produzione di proteina. Il genotipo EE ad una produzione nella media.

k-Caseina: il genotipo BB è associato ad una buona qualità di cagliata il genotipo AA si associa ad una qualità di cagliata normale.

QUALIFICAZIONE MORFOLOGICA:

70-80 buona
> 80 molto buona

GRF 18015

ES 010021307603



VGC
104,54
att.
0,80

qualific.
morfol.
81

categoria
ELITE

CARATTERI	VAL. GENETICO	ATTENDIBILITÀ
latte	96,07	0,80
grassi	3,58	0,78
proteine	2,16	0,80
estratto secco	5,55	0,79
n° figlie:	-	qualificate: -
n° allevamenti:	-	qualificati: -

CASEINE

αs1-Caseina B	αs1-Caseina E	k-Caseina A	k-Caseina B

AM 10006

ES 010003413375



VGC
44,41
att.
0,97

qualific.
morfol.
84

categoria
ELITE

CARATTERI	VAL. GENETICO	ATTENDIBILITÀ
latte	41,53	0,97
grassi	1,53	0,96
proteine	0,46	0,97
estratto secco	1,70	0,96
n° figlie:	148	qualificate: 114
n° allevamenti:	26	qualificati: 23

CASEINE

αs1-Caseina B	αs1-Caseina E	k-Caseina B	k-Caseina B



Fonte: caprigran

Offerta genetica USA

SMART
REPRODUCTION

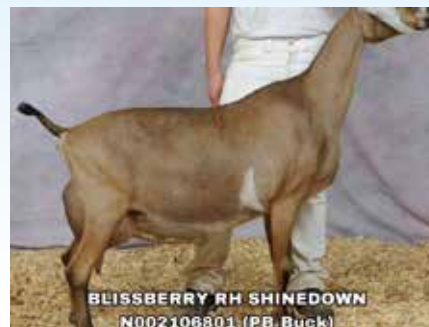


La genetica americana proviene da SMART Repro, centro di raccolta sperma ed embrioni di piccoli ruminanti, ispezionato e approvato da USDA (Dipartimento dell'agricoltura statunitense). I dati riportati sono inseriti in ADGA (American Dairy Goat Association) che si occupa di curare i libri genealogici e i dati produttivi degli animali.



Blissberry Cool Your Jets

RAZZA NUBIANA	
N002324884 (PB Buck)	
CARATTERI	VALORE
Litri madre/giorno	5,5
Proteine madre al picco (%)	5,3
Grassi madre al picco (%)	6,5
Alpha S1 Caseina	A/A



Blissberry RH Shinedown

RAZZA NUBIANA	
N002106801 (PB Buck)	
CARATTERI	VALORE
Litri madre/giorno	13,3
Proteine madre al picco (%)	5,9
Grassi madre al picco (%)	5
Alpha S1 Caseina	6,1



Blissberry BW Pyrite

RAZZA SAANEN	
S002241610 (AM Buck)	
CARATTERI	VALORE
Litri madre/giorno	7,7
Proteine madre al picco (%)	4,1
Grassi madre al picco (%)	7



Tempo Aquila Do It Right

RAZZA CAMOSCIATA	
A002012034 (AM Buck)	
CARATTERI	VALORE
Litri madre/giorno	6,0
Proteine madre al picco (%)	3
Grassi madre al picco (%)	3,7



Spinning Spider Brasil

RAZZA SAANEN	
S002294165 (AM Buck)	
CARATTERI	VALORE
Litri madre/giorno	10,3
Proteine madre al picco (%)	6,2
Grassi madre al picco (%)	5



Gentil Beast

RAZZA TOGGENBURG	
T2155650 (AM Buck)	
CARATTERI	VALORE
Litri madre/giorno	4,3
Proteine madre al picco (%)	3,6
Grassi madre al picco (%)	5,8

Offerta genetica boera

La razza Boera è una razza che è stata selezionata agli inizi del Novecento dagli allevatori boeri in Sudafrica. Si pensa sia nata dagli incroci fra le razze indigene con quelle europee portate dai coloni e forse anche da ceppi di origine indiana. Le capre Boere sono rinomate per la loro forte resistenza contro le malattie.

La Boera è una razza a duplice attitudine: latte e carne, seppure con maggiore propensione alla produzione di carne. I capretti crescono velocemente con ottime caratteristiche: l'accrescimento giornaliero è di 250 gr dalla nascita ai nove mesi, per raggiungere i 100 kg nei maschi.

4JJ DEVILS ADVOCATE

GENETICA: USA	CARATTERI	VALORE
	Peso alla nascita	3,6 kg
	Peso a 90 giorni	32 kg



CAPRIOLE'S ADVOCATE

GENETICA: USA



SHEPHERD CREEK READY TO PLAY

GENETICA: USA	CARATTERI	VALORE
	Peso alla nascita	5,4 kg
	Peso a 90 giorni	42 kg



GENETICA: FRANCESE



MANITU		MOMO KALAHARI
Code IA / Código IA:	E733	
Code / Número:	FR57662490003	
Birthday / Nacimiento:	06/12/2008	
BIRTH WEIGHT PESO AL NACER	WEIGHT 90 DAYS PESO A LOS 90 DIAS	ADULT WEIGHT PESO ADULTO
4,6 kg	24,2 kg	78 kg
AVERAGE PERFORMANCES OF 18 SONS RENDIMIENTO MEDIO DE 18 DESCENDIENTES		
BIRTH WEIGHT PESO AL NACER	WEIGHT 70 DAYS PESO A LOS 70 DIAS	
3,3 kg (+/- 0,9 kg)	15,7 kg (+/- 4,5 kg)	



MIRCO		MOMO KIRA
Code IA / Código IA:	E732	
Code / Número:	FR57662490002	
Birthday / Nacimiento:	06/12/2008	
BIRTH WEIGHT PESO AL NACER	WEIGHT 90 DAYS PESO A LOS 90 DIAS	ADULT WEIGHT PESO ADULTO
4,4 kg	17,5 kg	85 kg
AVERAGE PERFORMANCES OF 34 SONS RENDIMIENTO MEDIO DE 34 DESCENDIENTES		
BIRTH WEIGHT PESO AL NACER	WEIGHT 70 DAYS PESO A LOS 70 DIAS	
3,2 kg (+/- 0,9 kg)	14,1 kg (+/- 3,2 kg)	



OFFERTA PER CAPRETTI

NOVITÀ

Le tettarelle MILKBAR® sono le uniche a permettere il flusso controllato, questo permette formazione di alte quantità di saliva, come avverrebbe in natura, la saliva contiene enzimi come le lipasi fondamentali per la digestione del grasso del latte e permette di bilanciare il pH in abomaso in modo che il latte possa coagulare correttamente, permettendo così insieme all'arrivo allo stomaco di basse quantità di latte di avere la massima utilizzazione nutrizionale del latte somministrato.

La bassa velocità di flusso permette anche che il 100% del latte finisca nello stomaco e non fuoriesca dalla doccia esofagea nel rumine dove fermenterebbe creando acido lattico come sottoprodotto; che tutto il latte formi la cagliata correttamente e che il lattosio venga digerito in abomaso e non arrivi all'intestino, dove fermenta, principale causa della formazione di diarree nutrizionali e gonfiore.

TEAT SEPARATOR

MB 929500

La tavola separatore porta tettarelle Milk Bar® è disponibile con due, tre o quattro tettarelle, che sono collegate all'alimentatore automatico e forniscono ai capretti un canale sicuro per bere nella giusta posizione e velocità, grazie alle tettarelle Milk Bar®

- È completamente adattabile, regolabile in altezza (dimensioni di un pannello: 70x70 cm), e di facile manutenzione grazie al suo materiale in polietilene che garantisce massima igiene.
- Facilita l'apprendimento della suzione grazie alle tettarelle flessibili in posizione visibile e ai separatori tra queste, che avvolgono la testa del capretto che viene direzionato alla tettarella, garantendo corretta posizione e velocità di alimentazione e impediscono che gli venga rubata dagli altri capretti vicini,
- Protegge le tettarelle dai morsi dei capretti, problema continuo per gli allevamenti che utilizzano alimentatori automatici: la perdita di latte e la sostituzione delle tettarelle danneggiate è un costo che in questo modo può essere evitato.



TETTARELLE



MB 900400
Tettarella MILK BAR®
Gialla - Apprendimento

Fatta da una morbida gomma naturale che facilita l'apprendimento dei capretti.

Ideale per la somministrazione del colostro. Per ottenere i migliori risultati, utilizzare solo per i primi 6-7 giorni di poppata, quindi passare alle tettarelle **MILK BAR® Low Flow (Basso Flusso)**.



MB 900620
Tettarella MILK BAR®
Tettarella automatica per lupa

10 per confezione.
Adatta per lupo con stazione tettarella da 38 mm.
Tutti i vantaggi Milkbar di flusso controllato e lunga durata da abbinare alla lupa.



MB 900210
Tettarella MILK BAR®
Nera - Basso Flusso

Progettata per simulare l'allattamento naturale per una migliore digestione, il suo basso flusso provoca una significativa salivazione e la secrezione degli enzimi necessari per una digestione del latte ottimale, come avverrebbe in natura, limitando così la diarrea digestiva.

Gomma resistente che garantisce longevità alla tettarella. Estremità capovolta per prevenire irritazioni alla bocca degli animali.

Nessuna valvola o tubo che potrebbe ospitare batteri.



porta sale
MB 929002



MILK BAR®
3 compart
capacità tot. 3 L
MB 928300



MILK BAR®
7 compart
capacità tot. 15 L
MB 928400



MILK BAR®
5 compart
300 ml per comparto
MB 928600



MILK BAR®
10 compart
capacità
totale 36 L
MB 928700



PRODOTTI PER CAPRINI

TUTTE LE INFORMAZIONI SU DISPONIBILITÀ E PREZZI: info@g-plus.it - www.g-plus.it

Attrezzature per fecondazione artificiale

Ampia gamma di attrezzature per l'inseminazione artificiale caprina

- Speculum olandese con luce portatile a batterie completa
- Pistolette e guaine
- Scongelatore per pallettes
- Porta marcatori singoli e grembiuli marcatori protocollo INRA
- Panetti marcatori per grembiuli



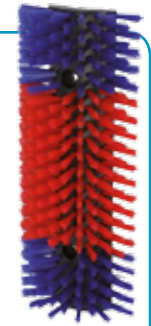
Spazzola da parete

Spazzola con diverse possibilità di montaggio (pareti, angoli, pali, ecc...) che può essere applicata su ogni superficie e posizione.

Ideale per realizzare arricchimenti ambientali per incrementare il livello di benessere animale aziendale.

Questa spazzola è progettata per durare nel tempo e per garantire una facile gestione senza costi aggiuntivi di corrente elettrica e manutenzione, è composta da setole lunghe 5cm in materiale Poliammide.

- dimensioni: 22x50x9 cm



Colostro artificiale per capretti

Disponibili colostri in polvere o piccoli boli, utilizzabili puri o come booster per il colostro materno. Valido alleato in caso di carenze di colostro o scarsa qualità del colostro materno. Prodotti di facile utilizzo, perfetti anche per piccole aziende.



Sondino

Per la somministrazione di colostro ai capretti.

Facile e sicuro da usare, è composto da un tubo di alimentazione che andrà inserito in esofago in gomma morbidissima e non ingombrante, lungo per averne il massimo controllo durante l'utilizzo. Non si irrigidisce con il freddo e quindi non provoca danni ai tessuti sensibili di gola e stomaco, con due buchi laterali al termine della sonda per la fuoriuscita.

Il sondino è removibile e può essere facilmente montato per pressione su qualsiasi bottiglia con tappo a beccuccio-siringhe. L'erogazione per gravità-non in pressione è più sicura di altri metodi di erogazione pressurizzata a pistola eliminando molto il rischio di annegamento (richiedi il manuale d'utilizzo).

Tipologia con bottiglia.





GROUP HUTCH AGRI-4033

igloo per gruppi di becchi

Ideale da installare fuori dalla stalla per tenere il più lontano possibile il gruppo di becchi aziendali dalle capre per garantire la riuscita dell'effetto becco per la sincronizzazione dei calori, oppure per tenere capre in isolamento/quarantena, l'altezza extra lo rende ideale anche riparo per un gruppo di capre e garantisce **massima areazione, protezione e resistenza alle intemperie.**

La finestra posteriore rende cambiare la lettiera molto facile, per garantire massima igiene. Questa struttura è realizzata in un unico pezzo, senza giunture, rendendola **molto resistente**, e se installato il gancio di sollevamento facile da spostare ed alzare per il ricambio della lettiera.

Per la recinzione esterna è possibile scegliere tra Recinto standard in rete zincata o Recinto supreme con ruote.



SPECIFICHE	GROUP HUTCH
Dim. esterne (LxBxA)	234 cm x 249 cm x 200 cm
Dim. interne (LxBxA)	207 cm x 234 cm x 191 cm
Peso / Spazio becco	113 kg / 4,84 m ²



FLAP-DUCT

sistema di ventilazione brevettato

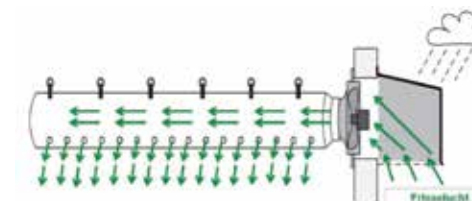
Il sistema di ventilazione Flap-duct **si adatta ad ogni tipo di struttura** e garantisce il ricambio d'aria in tutte le stagioni, sappiamo quanto una corretta ventilazione sia fondamentale per la corretta crescita dei capretti per il controllo delle malattie polmonari e la diffusione dei patogeni, Dall'esperienza con i vitelli questo sistema garantisce la creazione di un corretto ambiente di crescita per i capretti nelle capretterie.

FLAP-DUCT è costituito da un tubo pre-ingegnerizzato fatto per adattarsi alla struttura della stalla che garantisce **diverse intensità di areazione** senza creare corrente d'aria, la membrana che si trova internamente può essere diversamente posizionata utilizzando una semplice leva per garantire a seconda delle condizioni atmosferiche e esigenze una ventilazione idonea e sempre omogenea, con la membrana posizionata in alto l'aria sarà più sostenuta, per i climi caldi ed afosi, se posizionata sulla parte bassa del tubo fornirà aria fresca diffusa, non diretta.

Utilizzando tubi segmentati posso avere la possibilità di fornire diversa intensità di aria nelle diverse zone della stalla.

Dimensioni disponibili dei tubi di ventilazione:

- Ø 380 mm
- Ø 530 mm
- Ø 700 mm



più valore per l'allevatore

- la migliore genetica provata
- consulenza e servizi per gli allevatori



RESPONSABILE SETTORE CAPRINO:
Dott.ssa Irene Valsecchi
Cell. 331 4916552 - irene.valsecchi@g-plus.it

CONTATTI G-PLUS:
Tel. 035 4258368 - Cell. 393 9007412
info@g-plus.it - www.g-plus.it

Sede legale: Via Bellini, 43 - 24129 Bergamo
Ufficio: Via Prada, 2/c - 24069 Cenate Sotto (BG)
Orari ufficio: dalle 8.00 alle 13.00
P.I. 03124000161 - Codice recapito: BG0013R



Soc. Agr. Rosa dei Venti (Bg)



Az. Agr. Il Vallone (Va)



Agriturismo Maso Piasina (Tn)



Az. Agr. Consoli Gianluca (Bs)



Az. Agr. Isacchi (Lc)



Cascina Ombria (Bg)



SEGUICI SU INSTAGRAM
[gplus_dairygoat](https://www.instagram.com/gplus_dairygoat)