

# GENETICAMENTE <sup>PIÙ</sup> SANE

Vacche geneticamente più sane e resistenti alle patologie più diffuse in allevamento.

## RZhealth

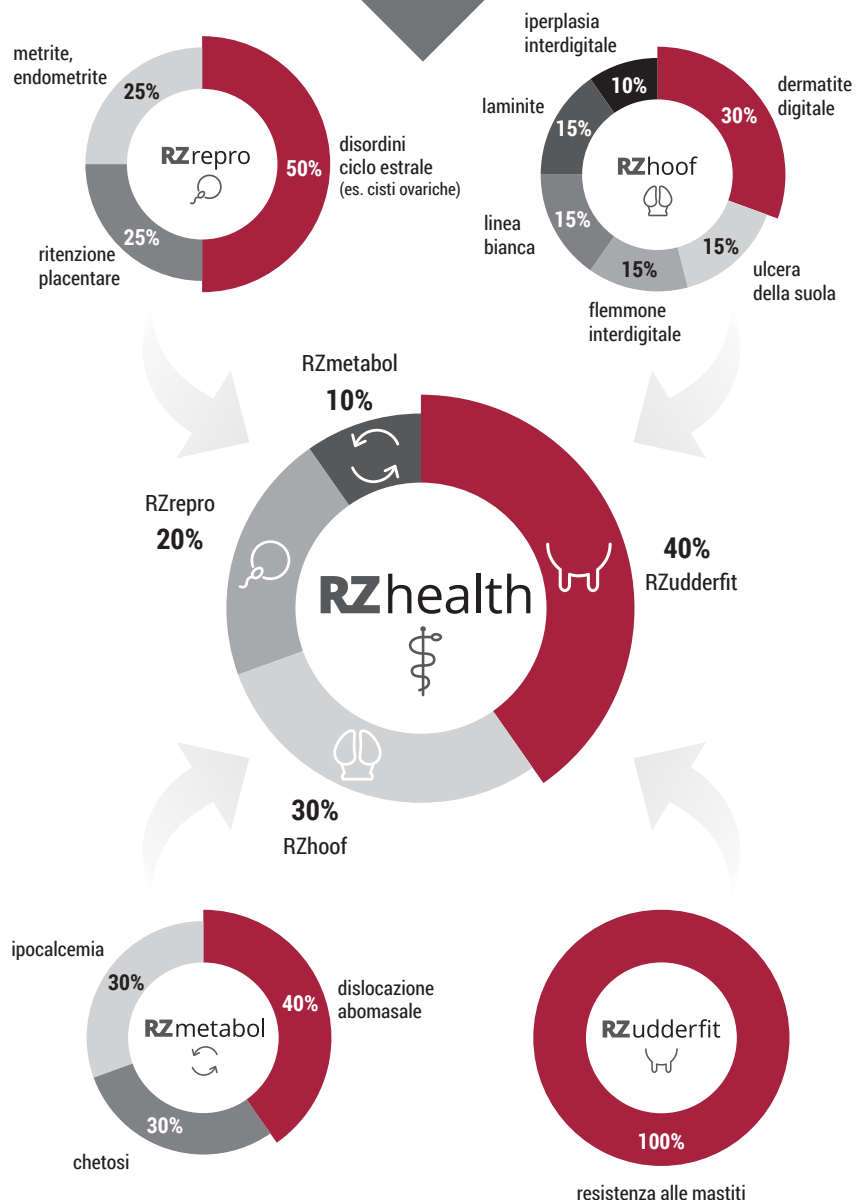
**40%** **RZudderfit**  
▲ Resistenza alle mastiti

**30%** **RZhoof**  
▲ DDcontrol (dermatite digitale)  
▲ Ulcera della suola  
▲ Flemmone interdigitale  
▲ Malattia della linea bianca  
▲ Laminite  
▲ Iperplasia interdigitale

**20%** **RZrepro**  
▲ Disordini ciclo estrale  
▲ Metrite, endometrite  
▲ Ritenzione placentare

**10%** **RZmetabol**  
▲ Dislocazione abomasale  
▲ Ipcalcemia  
▲ Chetosi

Il piano selettivo **KUHVISION** prevede la stima genotipica di 13 caratteri di salute e 5 indici sintetici con alta attendibilità ed ereditabilità:



**RZcalf** 100% - sopravvivenza fino a 15 mesi

**“Selezionare per gli indici salute significa maggior benessere animale, minor uso di antibiotici e minori costi per l'allevatore!”**